

Zgodność z oryginałem stwierdzam
Szczecin, dn. 22.01.98 r.

URZĄD MIEJSKI
Wydział Urbanistyki i Architektury
10.11.1996

Zgodność z oryginałem stwierdzam
Szczecin, dn. 22.01.98 r.

Wydział Urbanistyki i Architektury

blaszany kanał
nawiewny 1545 (z wlotem
powyżej poziomu terenu)

istniejąca ścianka
dziurawia z dziurami

Szczecin 10. XII. 1996

Wykonanie zmiany wersji
dostosowanie planu poszczególnych
pomieszczeń do potrzeb użytkownika

- wartości współczynnika
przenikania ciepła K'
powyżej 0.55 W/m²·K
i zgodna z normą.
- wartości strat ciepła
(poza pom. Nr 5) * tym
samym nie ma konieczności
zmiany przekroju kotła

120
30

Czesław Oszustowicz
Tech. Energetyk Ciepłoty
Upr. bud. 135/SZ76

* - w powierzchni
zomakowania grzejników

07 POM GOSPODARCZE
428 POS. CEMENTOWA

06 KOTŁOWNIA GAZOWA
3158 POS. CEMENTOWA

LEGENDA

- WYBICIA NOWYCH
OTWORÓW
DRZWIOWYCH
I OKIENNYCH
- OTWORY DO
ZAMUROWANIA

W PŁYNICY ŚCIANY
DZIAŁOWE MUROWANE
Z CEGŁY DZIURAWKI

blaszany kanał
nawiewny

10.11.1996

Maciej Furmańczyk
mgr inż. architekt
upr. nr 291/SZ/83

SCHODY ZEWNĘTRZNE
DO ZASYPIANIA PO
WYBURZENIU MUROW
WYSTAJĄCYCH PONAD
POZIOM TERENU

01 KUCHNIA
1248 LASTRICO

02 KORYTARZ
769 POS. CEMENTOWA

03 MAGAZYN
2187 POS. CEMENTOWA

04 MAGAZYN
3144 POS. CEMENTOWA

05 GARAŻ
2837 POS. CEMENTOWA

wełna mineralna z włók. g. - k. 9mm na ruszcie drewn.
ociepła 4cm wełny mineralnej

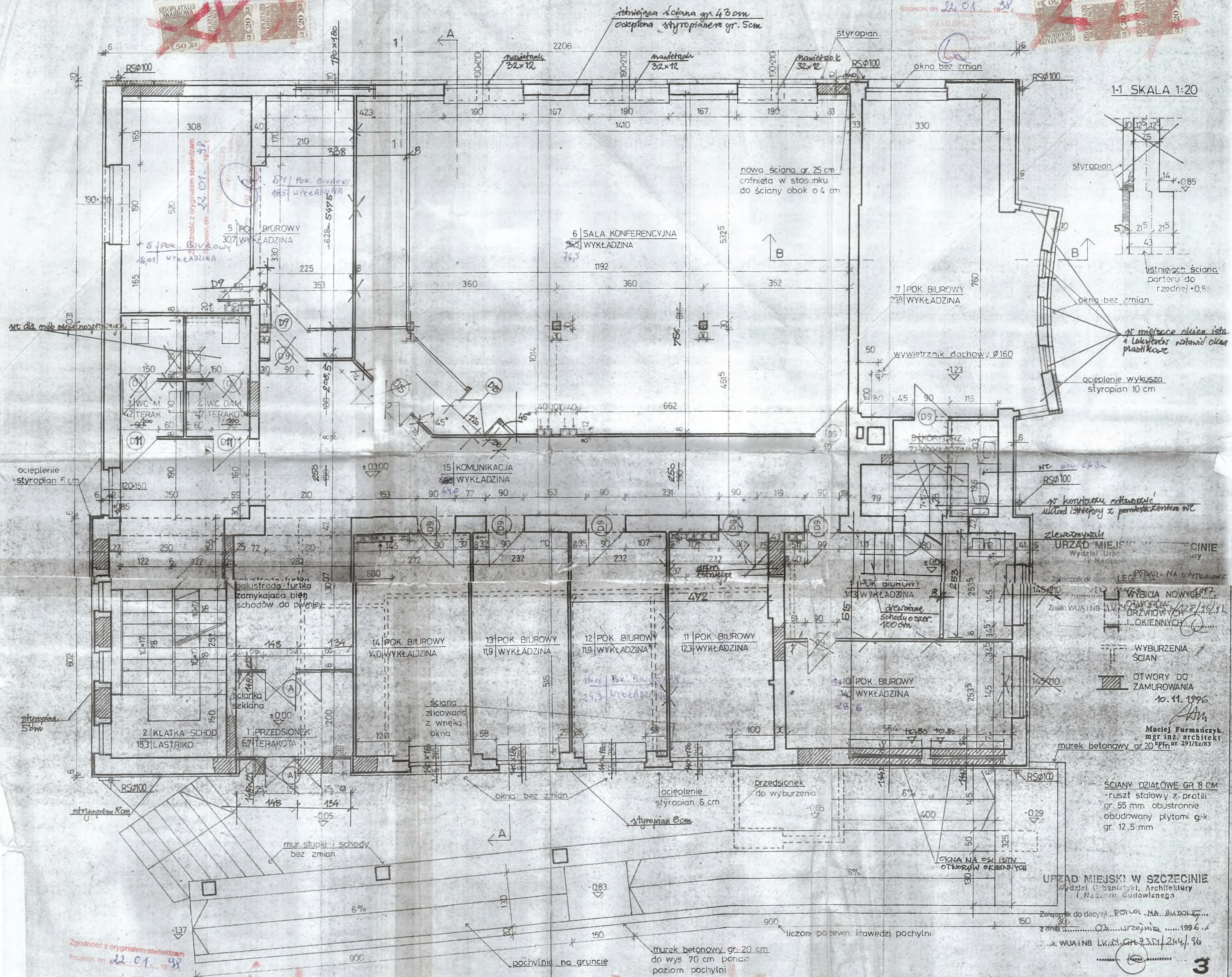
BUDYNEK BIUROWY SZCZECIN, UL. PZELNA 7	MAJ 1996
projektant: arch. Maciej Furmańczyk upr. nr /SZ/83	Am
opracowanie: Rafał Antonowicz Natalia Krackowska	
sprawdzający: arch. Dorota Furmańczyk u 247/SZ/86	Dor

RZUT PIWNIC 1:50

WZPLATANA
SKARBOWA
50 zł

Zgodność z oryginałem stwierdzam
Szczecin, dn. 22.01.1998

WZPLATANA
SKARBOWA
50 zł

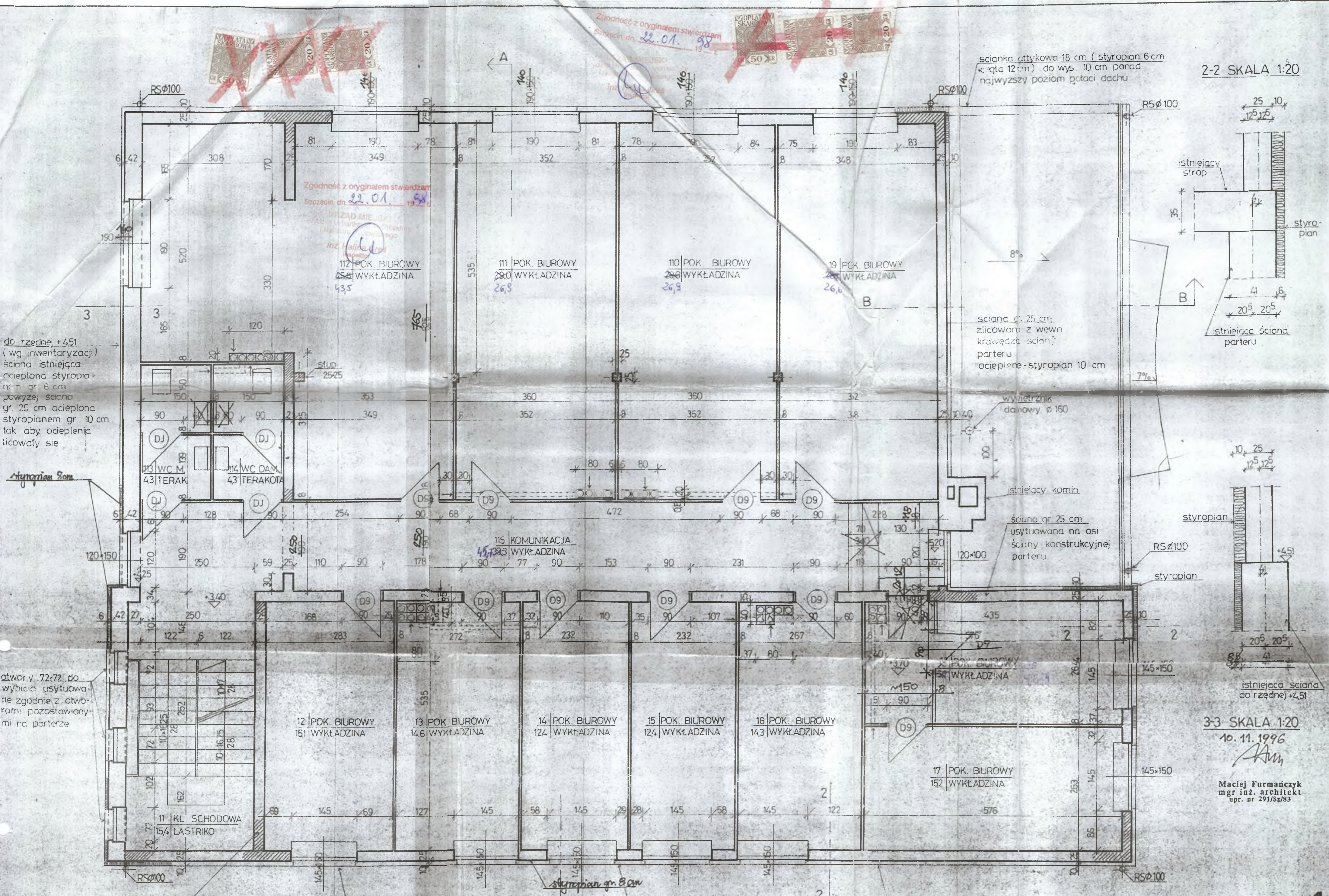


Zgodność z oryginałem stwierdzam
Szczecin, dn. 22.01.1998

Zgodność z oryginałem stwierdzam
Szczecin, dn. 22.01.1998

RZUT PARTERU

150	BIUROWY SZCZECIN, UL. PSZCZELNA 7	MAJ 1996
projektant:	arch. Maciej Furmańczyk upr. nr 291/SZ/83	
opracowanie:	Rafał Antonowicz Natalia Kraczkowska	
sprawdzający:	arch. Dorota Furmańczyk upr. nr 247/SZ/86	



2-2 SKALA 1:20

3-3 SKALA 1:20

10.11.1996

Maciej Furmańczyk

mgr inż. architekt
upr. nr 291/SZ/83

BUDYNEK BIUROWY SZCZECIN, UL. PSZCZELNA 7	MAJ 1996
projektant: arch. Maciej Furmańczyk upr. nr 291/SZ/83	
opracowanie: Rafał Antonowicz Natalia Krackowska	
sprawdzający: arch. Dorota Furmańczyk upr. nr 247/SZ/86	

RZUT I-GO PIĘTRA 1:50

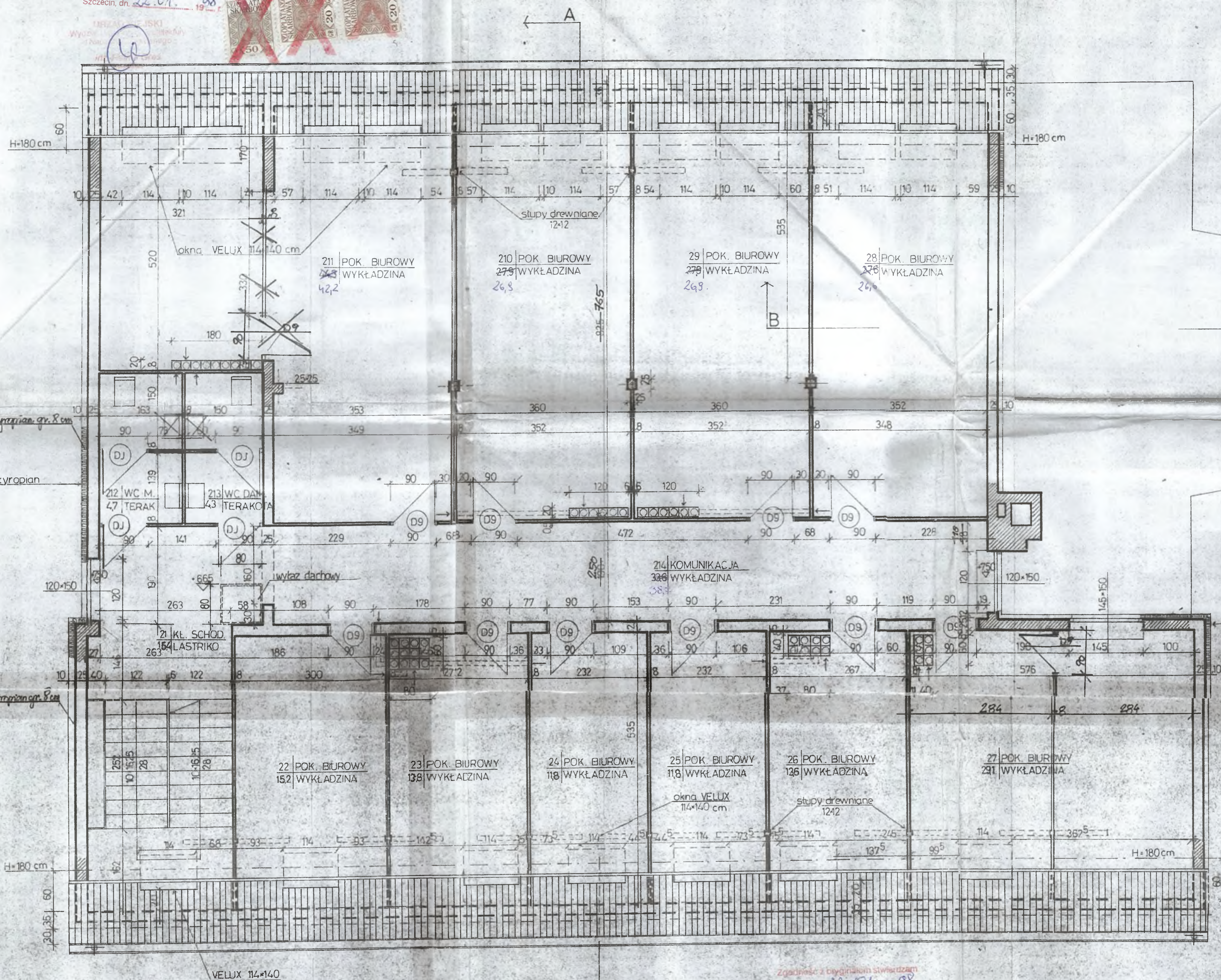
Zgodność z oryginałem stwierdzam
Szczecin, dn. 22.01.98

WYDZIAŁ INŻYNIERSTWA
I NAUKI O ŚRODOWISKU
MIASTA SZCZECINA



Zgodność z oryginałem stwierdzam
Szczecin, dn. 22.01.98

WYDZIAŁ INŻYNIERSTWA
I NAUKI O ŚRODOWISKU
MIASTA SZCZECINA



Zgodność z oryginałem stwierdzam
Szczecin, dn. 22.01.98

WYDZIAŁ INŻYNIERSTWA
I NAUKI O ŚRODOWISKU
MIASTA SZCZECINA

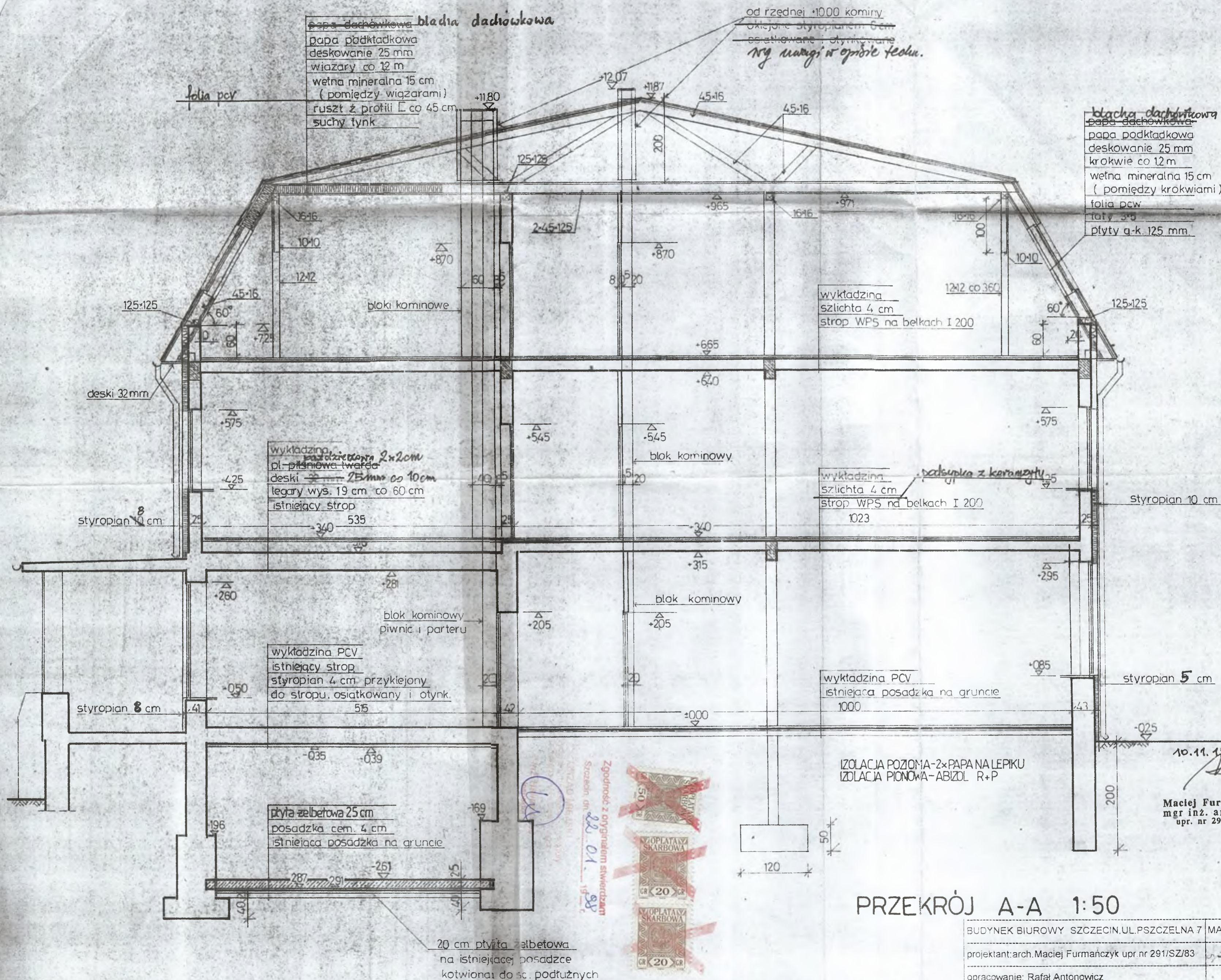


Zgodność z oryginałem stwierdzam
Szczecin, dn. 22.01.98



RZUT PODDASZA 1:50

BUDYNEK BIUROWY SZCZECIN, UL. PSZCZELNA 7	MAJ 1996
projektant: arch. Maciej Furmańczyk upr. nr 291/SZ/83	Am
opracowanie: Rafał Antonowicz Natalia Kraczkowska	
sprawdzający: arch. Dorota Furmańczyk upr. nr 247/SZ/86	Bm

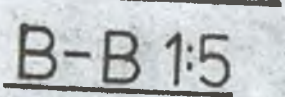


PRZEKRÓJ A-A 1:50

BUDYNEK BIUROWY SZCZECIN, UL. PSZCZELNA 7	MAJ 1996
projektant: arch. Maciej Furmańczyk upr. nr 291/SZ/83	
opracowanie: Rafał Antonowicz Natalia Kraczkowska	
sprawdzający: arch. Dorota Furmańczyk upr. nr 247/SZ/86	

Zgodność z oryginałem stwierdzam
 Szczecin, dn. 22.01. 1988
 Urząd Miejski
 Wydział Urbanistyki i Inżynierii
 i Nieruchomości
 inż. Haima Giza
 (zespół)

SKUPEK I	5,20 kg
SKUPEK II	3,61 kg
SKUPEK III	3,73 kg



Zgodność z oryginałem stwierdzam
Szczecin, dn. 22 01 98

A-A 1:5

projektant: arch. Matmańczyk upr.nr 291/SZ/83	
---	--

opracowanie: Rafał	
Natczkowska	

sprawdzający: arch Furmańczyk upr nr 247/SZ/86

14

1996

Ann

১২২

□

rzut poziomy 1:10

BALUSTRADA BIEGU WYRÓW-
NAWCZEGO I PIWNICZNEGO 1:10

rzut poziomy 1:10

SKŁUPEK 2 L 35x35x3 l=1834mm

Zgodność z oryginałem stwierdzam
Szczecin, dn. 22.01.98

SKUPEK 2 L 35x35x3 l = 1180 mm

PODKŁADKA Z BLACHY GR.20MM